



Instruktionsmanual
Instruction manual - Betriebsanleitung

RENO-FF
- det ligger i luften

f.f. TORNADO anlæg

I-430-1/DK
April 2006
Rev.: 3

Anlægget må kun anvendes til komprimering af atmosfærisk luft.

Bemærk: Såfremt der stilles krav til luftkvaliteten (f.eks. åndemiddelluft), skal der tilsluttes efterbehandlingsudstyr. Kontakt venligst RENO-FF AS.

CE - OVERENSSTEMMELSESERKLÆRING
Maskindirektivet, 98/37/EØF, Bilag II, pkt. A.

Det erklæres herved, at nedenfor nævnte kompressor er i overensstemmelse med bestemmelserne i:

98/ 37/EØF
73/ 23/EØF
89/336/EØF
87/404/EØF (kun gældende for trykluftanlæg med beholder)

Anvendte harmoniserede standarder:

EN292-1 & -2 EN61000-3-2
EN294 EN55014
EN60204-1 EN55104

Type: TORNADO (KL), anlæg nr.: _____

Egå , den _____

Shahriyar Katoozian

Shahriyar Katoozian
(Produktionsleder)

34507



RENO-FF AS
Nymarksvej 2, Thyregod
DK-7323 Give

Tel + 45 76 70 85 00
Fax + 45 75 73 43 87



RENO-FF AS
Åmarksvej 1
DK-8250 Egå

Tel + 45 70 10 22 10
Fax + 45 86 74 22 32





RENO-FF AS
Nymarksvej 2, Thyregod
DK-7323 Give

Tel +45 76 70 85 00
Fax +45 75 73 43 87

RENO-FF AS
Åmarksvej 1
DK-8250 Egå

Tel +45 70 10 22 10
Fax +45 86 74 22 32

Bank: BG Bank
Swift: DABADKKK
Iban: DK 42 3000 0001 1099 79

CVR: 75 16 45 13
www.reno-ff.dk



1) OPSTILLING:

Af hensyn til sikkerhed og servicering af anlægget **skal** der være en fri afstand til alle sider på 500 mm. For at opnå max. køling (dog altid frostfrit), må der være god ventilation i kompressorrummet. Max. omgivelsestemp. 30° C.

Bygningsreglementet samt de Brandtekniske Forskrifter skal overholdes.

El-tilslutning: Motorer med **indbygget motorværn (KLIXONRELÆ)** tilkobles el-nettet **over pressostaten.**

Motorer der **ikke** har indbygget motorværn (KLIXONRELÆ) **skal tilkobles el-nettet over eksternt motorværn.**

Kompressorens omdrejningsretning - se pil.

PÅFYLD OLIE til max. markering på olieskueglasset f ø r start!

Anbefalet smørelolie: Kompressorolie ISO 68. (Se smørelietabel INF-479).

Start / drifttryk: Trykluftanlægget er nu klar til at tage i brug. Kontroller stoptryk. (Kompressorens drifttryk bør altid være så lavt som muligt).

ADVARSEL: Høj temperatur på udligningsbeholder, topstykke og cylinder!!

2) VEDLIGEHOLDELSE:

Olieniveau: Oliestanden skal **altid** være imellem min. og max. markering på olieskueglasset. (Over max. niveau medfører øget olieforbrug).

Kondensat fra beholderen aftappes mindst én gang om ugen og bortskaffes på lovlig vis.

Sikkerhedsventil: Har sikkerhedsventilen været åbnet, enten ved manuel afprøvning eller ved overtryk, er det nødvendigt at reducere beholderens tryk (stoppe kompressoren) for at lukke sikkerhedsventilen igen.

Topstykke og ventilplade afmonteres og renses for indvendige koksdannelser for hver 1000 t. (Min. én gang årligt). Nye ventiler og toppakningssæt monteres (Se INF-664).

Serviceintervaller	Ugentlig	300 t	1000 t	4000 t
Check oliestand	x			
Aftap kondensat	x			
Olieskift *)		x		
Ventilskift			x	
Indsugningsfilter **)			x	
Hovedeftersyn				x

*) **Olien** skal i indkøringsperioden skiftes efter de første 30 timer. Derefter skiftes olien for **h v e r 300 driftstimer. (Min. én gang årligt).**
Hvis olien, efter indkøringsperioden, i k k e skiftes for hver 300 timers drift, bortfalder RENO-FF AS garanti.

***) Hvis kompressoren er placeret i støvede omgivelser skal luftfilteret efterses jævnligt, renses eller udskiftes. **Skumgummifilter** kan renses med sulfovand - skyl efter i rent vand.
Papirfilterindsats udskiftes. (Kan ikke renses). Indeholder luften meget støv bør filteret føres ud i fri luft og beskyttes mod regn og sne

3) **LYDNIVEAU:** (Målt i 1 m afstand iflg. ISO)

Kompressor type	TORNADO (1F) 0,9 kW	TORNADO (3F) 1,1 kW
Lydniveau dB(A)	73 (ISO2151)	73 (ISO2151)

4) **SIKKERHED:**

Før ethvert indgreb i kompressoren **skal** strømmen være afbrudt ved hovedafbryder. Ved indgreb i beholderen **skal** denne være trykløs.

Før transport eller inden skrotning af kompressoren **skal** olien være aftappet og beholderen trykløs.



Ved skrotning skal olie og kompressor bortskaffes på lovlig vis.



RENO-FF AS

INFORMATION

SMØREOLIETABEL LUBRICATING OIL CHART SCHMIERÖLTABELLE f. f. c o m p r e s s o r s

NO: INF- 479

DATO:
23-12-94

SIGN:
SK

REV.DATO
23-03-06

REV.NO:
9

Anbefalet olie til f.f. kompressorer / GARANTI bortfalder ved brug af forkert olie!

OLIEFORBRUG: Stempelkompressorers max. olieforbrug må være 0,02 - 0,1 g. / m³ afgivet luft.
Olieforbruget kan dog variere afhængig af driftsforholdene
(Kompressorolies vægtfylde er ca. 880 g / ltr.).

Recommended lubricating oils for f.f. compressors / By use of wrong oil the WARRANTY is repealed!

OIL CONSUMPTION: Max. oil consumption of the piston compressor is 0.02 - 0.1 g. / m³ free air delivered. The oil consumption varies however depending on the conditions of operation (Compressor oil volume weight is approx. 880 g / litre).

Empfohlene Öltypen für f.f. Kompressoren / Bei Verwendung von falschem Öl fällt die GARANTIE weg!

ÖLVERBRAUCH: Max. Ölverbrauch des Kolbenkompressors ist 0,02 - 0,1 g. / M³ abgegebene Luft.
Der Ölverbrauch kann jedoch abhängig von den Betriebsverhältnisse variieren
(Volumengewicht des Kompressoröls ist zirka 880 g / Ltr.).

* Stempelkompressorer / piston compressors / Kolbenkompressoren

For omgivelsestemperatur op til 30 °C bruges Shell Corena P68 (ISO68), over 30 °C bruges Shell Corena P100 (ISO100).
For surrounding temperature up to 30 °C use Shell Corena P68 (ISO68), over 30 °C please use Shell Corena P100 (ISO100).
Für Umgebung Temperaturen bis 30 °C empfehlen wir Shell Corena P68 (ISO68), über 30 °C benutzen Sie bitte Shell Corena P100 .

	ENERGOL RC 68		RARUS 425
	AIRCOL PD 68		CORENA Oil P68 / P100 *
	EP Industrial Oil 68		Compressor Oil EP VDL 68
	Compressor Oil 68		MISOLA H 68 Kompressorolja 35
	Compressor Oil 68		Kompressorolie HF 68
	ELF DACNIS P 68		Q8 SCHUBERT 68

Skruekompressorer /Screw compressors /Schraubenkompressoren type: MONSUN, HURRICANE, SUPRA, AIRTEC

	SHELL CORENA OIL D 46 (mineralsk olie / Mineral oil / Mineralöl)
--	--

Kompressor compressor Kompressor	T o t a l oliemængde oil capacity Ölgehalt	Oliemængde / ltr. imellem min. / max. Oil capacity / litre between min. / max. Ölgehalt / Liter zwischen Min. / Max.	Kompressor compressor Kompressor	T o t a l oliemængde oil capacity Ölgehalt	Oliemængde / ltr. imellem min. / max. Oil capacity / litre between min. / max. Ölgehalt / Liter zwischen Min. / Max.
type - Typ	Liter		type - Typ	Liter	
JET (KX)	0,12	0,025	BUSTER (KK)	1,50	0,590
TORNADO (KL)	0,28	0,110	MISTRAL (MS)	1,50	0,600
200 - 400 O/M	0,32	0,045	KONAIR (FM)	Compr. :1,0 HONDA:1,2 ** B & S : 1,3 **	0,240
KAY 400 - 650 O/M	0,24	0,045			
650 -1400 O/M	0,15	0,038			
CONCORDE-2 (KY)	0,60	0,170	TA (TA)	4,00	0,850
CONCORDE (KY)	0,60	0,170	GIGANT (GG)	4,00	0,850
CYCLONE (KD)	1,00	0,240			
TYPHOON (KR)	1,00	0,240			

*) Alle f.f. stempel kompressorer er prøvekørt med SHELL Corena Oil P68
All f.f. piston compressors have been tested with SHELL Corena Oil P68
Alle f.f. Kolben Kompressoren sind mit SHELL Corena Oil P68 ausprobiert.

**) SAE 10W - 30 / SAE 10W - 40 motor oil.





RENO-FF AS
DENMARK

INFORMATION

NO.: INF-794

STRØMSKEMA/CIRCUIT DIAGRAM/SCHALTBILD
FOR/FÜR TORNADO (KL) 1F 0.9 kW 50 Hz

DATE: 95-05-03
SIGN.: PEM

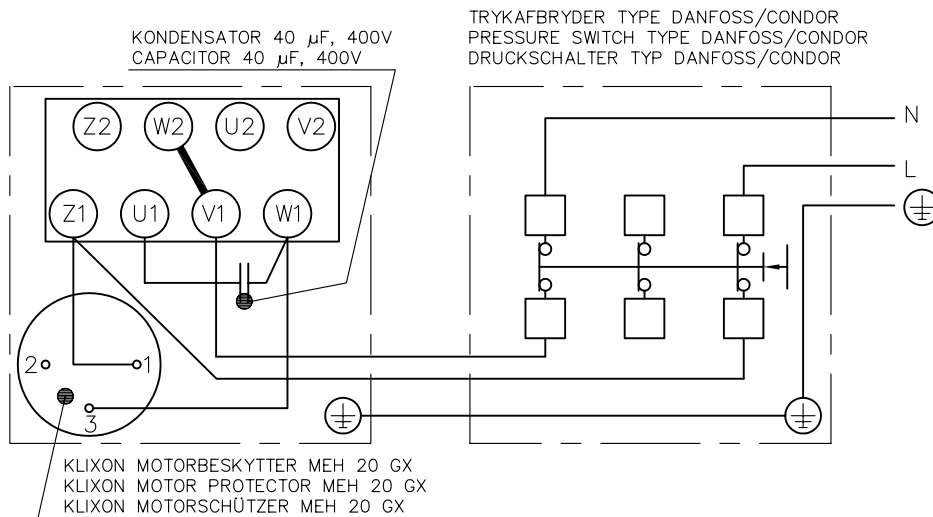
TYPE: 1F - 50 Hz

REV. DATE: 97-04-02
REV. NO.: 1

220 - 230 V LOW VOLTAGE

50 Hz: 1 x 220 - 230 V 5.8 A

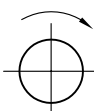
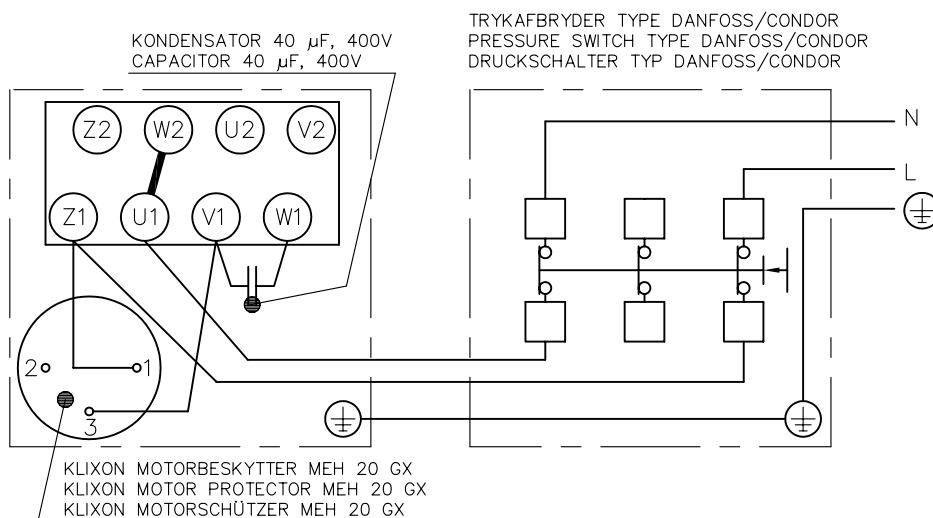
MOTOR (NO.: 87100033)



240 V HIGH VOLTAGE

50 Hz: 1 x 240 V 5.25 A

MOTOR (NO.: 87100033)



OMDREJNINGSPRETNING SET FRA AKSELTAPE.
DIRECTION OF ROTATION SEEN FROM THE AXLE JOURNAL.
DREHSINN VOM ACHSZAPFEN GESEHEN.



RENO-FF AS
DENMARK

INFORMATION

STRØMSKEMA/CIRCUIT DIAGRAM/SCHALTBILD
FOR/FÜR TORNADO (KL) 3F 1.1 kW 50 Hz

NO.: INF-807	
DATE: 95-05-03	SIGN.: PEM
TYPE: 3F - 50 Hz	
REV. DATE:	REV. NO.: 0

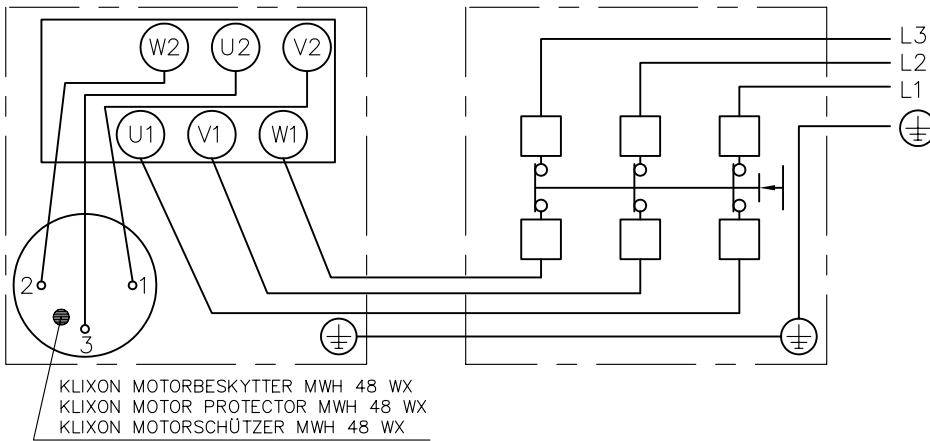
380 - 415 V

HIGH VOLTAGE

50 Hz: 3 x 380 - 415 V 2.65 A

MOTOR Y (NO.: 87100034)

TRYKAFBRYDER TYPE DANFOSS/CONDOR
PRESSURE SWITCH TYPE DANFOSS/CONDOR
DRUCKSCHALTER TYP DANFOSS/CONDOR



220 - 240 V

LOW VOLTAGE

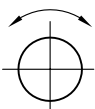
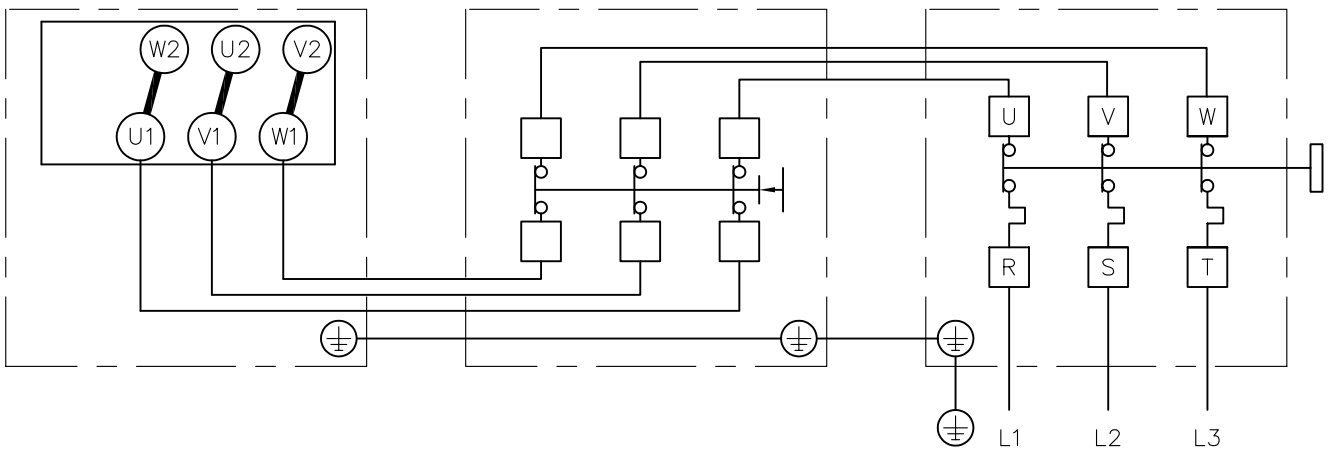
50 Hz: 3 x 220 - 240 V 4.60 A

MOTOR Δ (NO.: 87100034)

KLIXON FJERNES - LUS MONTERES.
KLIXON IS REMOVED - CURRENT BRIDGES
ARE MOUNTED.
KLIXON WIRD ENTFERNT - DIE BRÜCKEN
WERDEN MONTIERT.

TRYKAFBRYDER TYPE DANFOSS/CONDOR
PRESSURE SWITCH TYPE DANFOSS/CONDOR
DRUCKSCHALTER TYP DANFOSS/CONDOR

HÅNDBETJENT MOTORVÆRN 4-6 A
HAND-OPERATED MOTOR
OVERLOAD RELAY 4-6 A
HANDBEDIENTER
MOTORSCHUTZSCHALTER 4-6 A



OMDREJNINGRETNING SET FRA AKSELTAPE.
DIRECTION OF ROTATION SEEN FROM THE AXLE JOURNAL.
DREHSINN VOM ACHSZAPFEN GESEHEN.



RENO-FF AS
DENMARK

INFORMATION

NO.: INF-854

STRØMSKEMA/CIRCUIT DIAGRAM/SCHALTBILD
FOR/FÜR TORNADO (KL) 3F 1.1 kW 60 Hz

DATE: 95-05-03
SIGN.: PEM

TYPE: 3F - 60 Hz

REV. DATE: REV. NO.: 0

380 - 440 V HIGH VOLTAGE

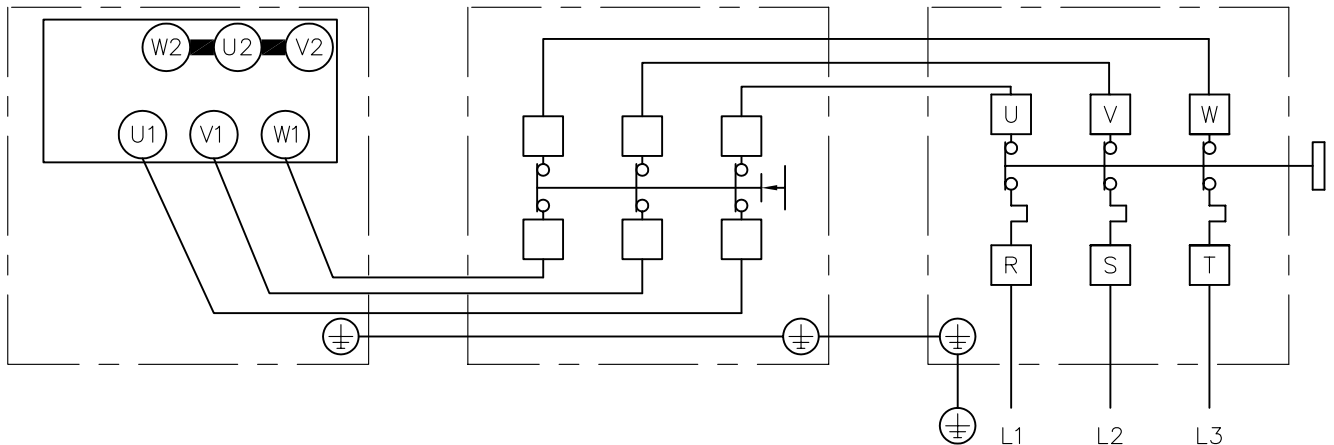
60 Hz: 3 x 380 - 440 V 2.60 - 2.32 A

MOTOR Υ (NO.: 871A0034)

KLIXON FJERNES - LUS MONTERES.
KLIXON IS REMOVED - CURRENT BRIDGES
ARE MOUNTED.
KLIXON WIRD ENTFERNT - DIE BRÜCKEN
WERDEN MONTIERT.

TRYKAFBRYDER TYPE DANFOSS/CONDOR
PRESSURE SWITCH TYPE DANFOSS/CONDOR
DRUCKSCHALTER TYP DANFOSS/CONDOR

HÅNDBETJENT MOTORVÆRN 4-6 A
HAND-OPERATED MOTOR
OVERLOAD RELAY 4-6 A
HANDBEDIENTER
MOTORSCHUTZSCHALTER 4-6 A



220 - 255 V LOW VOLTAGE

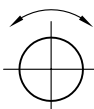
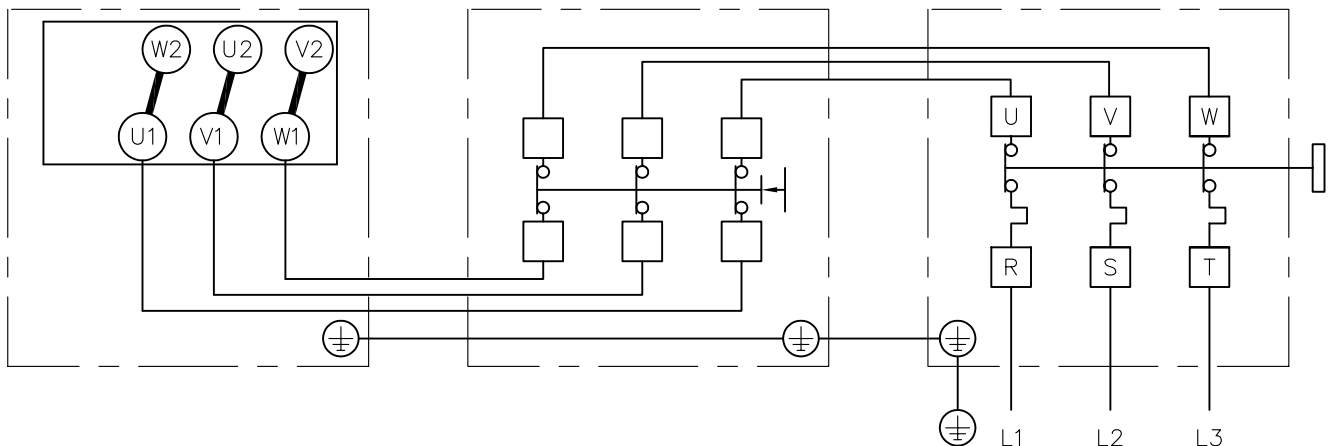
60 Hz: 3 x 220 - 255 V 4.50 - 4.00 A

MOTOR Δ (NO.: 871A0034)

KLIXON FJERNES - LUS MONTERES.
KLIXON IS REMOVED - CURRENT BRIDGES
ARE MOUNTED.
KLIXON WIRD ENTFERNT - DIE BRÜCKEN
WERDEN MONTIERT.

TRYKAFBRYDER TYPE DANFOSS/CONDOR
PRESSURE SWITCH TYPE DANFOSS/CONDOR
DRUCKSCHALTER TYP DANFOSS/CONDOR

HÅNDBETJENT MOTORVÆRN 4-6 A
HAND-OPERATED MOTOR
OVERLOAD RELAY 4-6 A
HANDBEDIENTER
MOTORSCHUTZSCHALTER 4-6 A



OMDREJNINGRETNING SET FRA AKSELTAP.
DIRECTION OF ROTATION SEEN FROM THE AXLE JOURNAL.
DREHSINN VOM ACHSZAPFEN GESEHEN.



RENO-FF AS
DENMARK

INFORMATION

NO.: INF-875

STRØMSKEMA/CIRCUIT DIAGRAM/SCHALTBILD
FOR/FÜR TORNADO (KL) 1F 0.9 kW 60 Hz

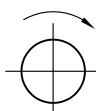
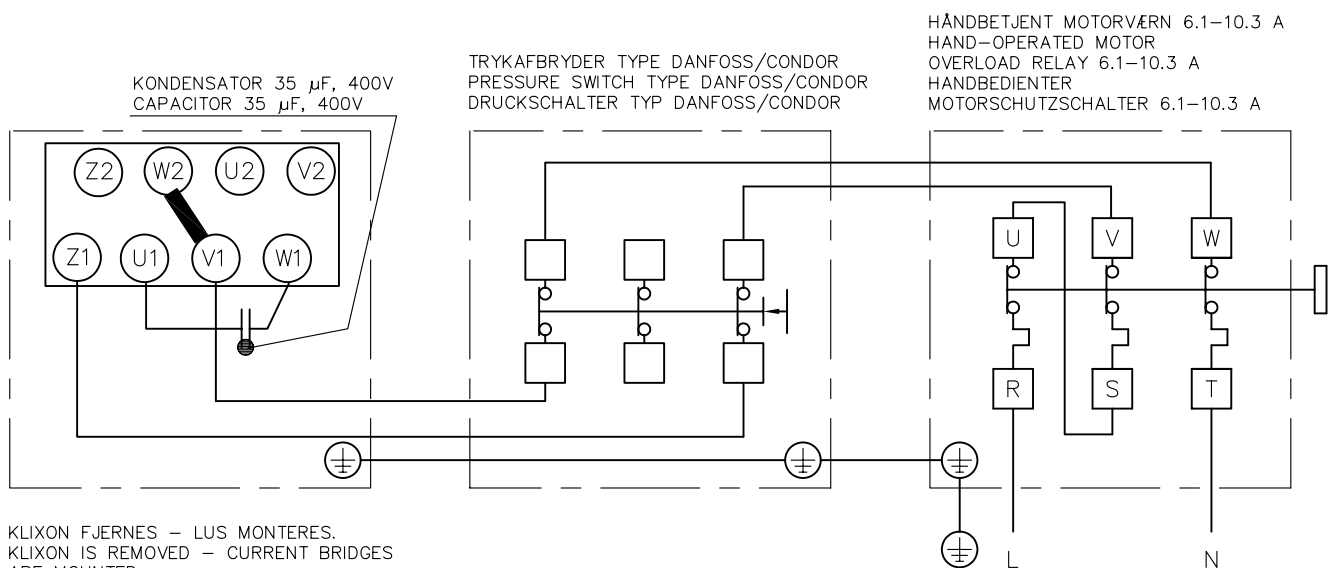
DATE: 98-01-26
SIGN.: PEM

TYPE: 1F - 60 Hz

REV. DATE: REV. NO.:
0

60 Hz: 1 x 230 V 7.1 A

MOTOR (NO.: 871A0033)



OMDREJNINGRETNING SET FRA AKSELTAP.
DIRECTION OF ROTATION SEEN FROM THE AXLE JOURNAL.
DREHSINN VOM ACHSZAPFEN GESEHEN.



RENO-FF AS

INFORMATION

**Kompressor / Compressor / Kompressor
(0,37 - 11 kW)
Reparationsvejledning
Repair guidance
Reparaturanleitung**

NO: INF-664

DATO:
06.04.95

SIGN:
SK

REV.DATO
23.03.06

REV.NO:
5

**A) Montering / efterspænding af aluminiumstopstykke - topbolte kv. 12.9 og 8.8:
Mounting / adjustment of aluminium cylinder head - top bolts quality 12.9 and 8.8:
Montierung / Nachspannung von Aluminiumzylinderkopf - Spitzenbolzen Qualität 12.9 und 8.8:**

JET (KX), TORNADO (KL):

1. Topboltene momentspændes i 3 tempi iflg skema (A) - rækkefølge se fig. 1. på bagsiden.
2. Efter 2. tilspænding startes kompressoren og kører på arbejdstryk i minimum 15 min.

3. Herefter er det vigtigt, at topstykket efterspændes 3. gang, når kompressoren igen er *kold*.

1. The top bolts have to be torque tightened in three stages as per sketch (A) - succession as per fig.1 on back page.
2. After the 2nd adjustment the compressor is started and runs at working pressure for minimum 15 min.
3. After that it is important to tighten up the cylinder for the 3rd time, when the compressor is **cold** again.

1. Spannmoment der Spitzenbolzen in 3 Stufen laut Schema (A) - Reihenfolge laut Fig. 1 rückseitig.
2. Nach der zweiten Nachspannung den Kompressor auf Arbeitsdruck minimum 15 Minuten laufen lassen.
3. Danach ist es wichtig, den Zylinderkopf ein drittes Mal nachzuspannen, wenn der Kompressor wieder **kalt** ist.

**KAY, CONCORDE (KY), CYCLONE (KD), TYPHOON (KR), KONAIR (FM),
BUSTER (KK), MISTRAL (MS):**

1. Topboltene momentspændes i 2 tempi iflg. skema (A) - rækkefølge se fig.1. på bagsiden.
2. Efterspænding er ikke nødvendig.

1. The top bolts are torque tightened in two stages as per sketch (A) - succession as per fig. 1 on back page.
2. Tightening up is not necessary.

1. Spannmoment der Spitzenbolzen in 2 Stufen laut Schema (A) - Reihenfolge laut Fig. 1 rückseitig.
2. Nachspannung nicht notwendig.

(A)

Kompressor type Compressor type Kompressortyp	Spændemoment - Torque - Spannmoment rækkefølge - succession - Reihenfolge								
	1.			2.			3.		
	Nm	Kpm	p.Ft	Nm	Kpm	p.Ft	Nm	Kpm	p.Ft
JET (KX) TORNADO (KL)	8.0	0.8	5.9	12.7	1.3	10.0	12.7	1.3	10.0
KAY CONCORDE (KY) CYCLONE (KD) TYPHOON (KR) KONAIR (FM)	10.0	1.0	7.4	13.2	1.35	9.8			
BUSTER (KK) MISTRAL (MS)	47.0	4.8	34.7	70.0	7.1	52.0			
BUSTER (KK) MISTRAL (MS) med/O-ringe with O-rings mit O-Ringe	50	5,0	36,9	50	5,0	36,9			

.....fortsættes / continued / Fortsetzung

B) Montering af indsugningsventil - se fig. 2:**Mounting of suction valve - see fig. 2:****Montierung von Saugventil - laut Fig. 2:**

Ventilen lægges i cylinderens recess med buen opad mod ventilpladen (mellemladen).
Place the valve in the recess of the cylinder with the curve upwards against the valve plate (the intermediate plate).

Das Ventil in der Vertiefung des Zylinders legen, mit dem Bogen aufwärts gegen den Ventilteller (die Zwischenplatte).

**C) KAY, CONCORDE (KY), CYCLONE (KD), TYPHOON (KR), KONAIR (FM),
BUSTER (KK), MISTRAL (MS):
(Med O-ring / with O-ring, mit O-Ring)**

Spændeskive monteres under topbolt.

Washer has to be mounted under top bolt.

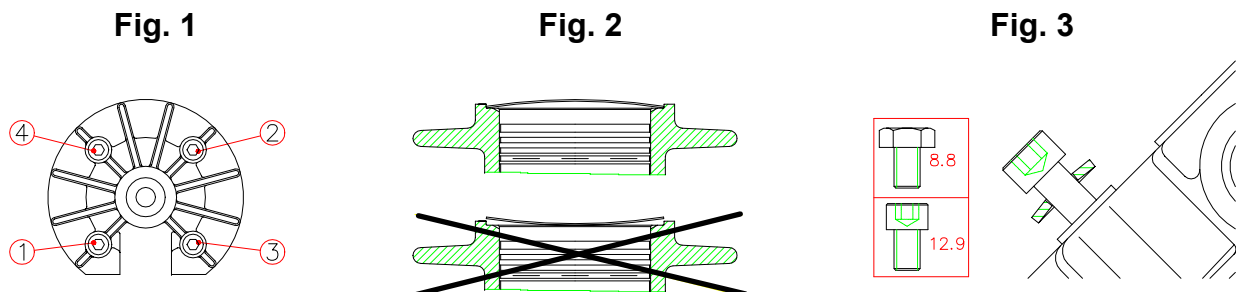
Rederscheibe ist unter Spitzenbolzen zu montieren.

D) BUSTER (KK), MISTRAL (MS):**Montering af fjederskive under topbolt kv. 12.9 se fig. 3:****Mounting of spring washer under top bolt quality 12.9 see fig. 3:****Montierung von Federscheibe unter dem Spitzenbolzen Qualität 12.9 laut Fig. 3:**

Det er vigtigt at fjederskiven vendes som vist.

It is important that the spring washer under the top bolt (quality 12.9) is mounted as shown.

Es ist wichtig, dass die Federscheibe unter dem Spitzenbolzen (Qualität 12.9) wie gezeigt montiert wird.





RENO-FF AS

INFORMATION

FEJLFINDINGSSKEMA
f.f. kompressorer

JET - TORNADO - KAY
CONCORDE - CYCLONE - TYPHOON

NO: INF-827/DK

DATO:
23.12.94

SIGN:
BS

REV.DATO

REV.NO:
0

SYMPTOM	ÅRSAG	AFHJÆLPNING
1) Kompressor starter i k k e.	<p>1.1) Defekt sikring</p> <p>1.2) Brud på kabel eller stik.</p> <p>1.3) Afbrudt manuelt på pressostatens afbryder.</p> <p>1.4) Afbrudt mekanisk af pressostatens kontakt fordi max. tryk er nået.</p> <p>1.5) 1-faset: Defekt kondensator.</p> <p>1.6) Pressostat defekt.</p>	<p>1.1) Kontroller sikring.</p> <p>1.2) Kontroller kabel, stik, løse kabelklemmer i stik, pressostat & motor.</p> <p>1.3) Drej eller tryk for start.</p> <p>1.4) Sænk beholdertrykket til pressostaten indkobler.</p> <p>1.5) Udskiftes</p> <p>1.6) Udskiftes</p>
2) Kompressor starter t r æ g t.	<p>2.1) Kompressor starter mod m o d t r y k.</p> <p>2.2) Den mekaniske udluftningsventil på pressostaten virker i k k e, så kompressoren ved stop ikke bliver trykfri før ny start.</p> <p>2.3) Afbrydelse på nettet i en pumpeperiode, så pressostaten ikke får udluftet.</p>	<p>2.1) Tryk sænkes.</p> <p>2.2) Udluftningssystemet kontrolleres. Ventil renses eller udskiftes.</p> <p>2.3) Aktiver pressostatens dreje / tryk afbryder.</p>
3) Kompressor blæser konstant ud af udluftningsventil på pressostat efter stop.	<p>3.1) Kontraventil utæt.</p>	<p>3.1) Kontraventilen afmonteres u d e n tryk på anlægget. Kegle og sæde renses. Defekte dele udskiftes.</p>
4) F a l d e n d e kompressorydelse.	<p>4.1) Ventiler eller mellemlade slidte.</p> <p>4.2) Toppakning sprunget.</p> <p>4.3) Udluftningsventil ved pressostat lukker i k k e under drift</p> <p>4.4) Luftfilter tilstoppet.</p> <p>4.5) Utætheder i rørsystemer.</p> <p>4.6) Øget luftforbrug.</p>	<p>4.1) Renses eller udskiftes.</p> <p>4.2) Pakning udskiftes.</p> <p>4.3) Renses eller udskiftes.</p> <p>4.4) a) Papirfilter udskiftes. b) Filter renses eller udskiftes.</p> <p>4.5) Rørsystemet kontrolleres.</p> <p>4.6) Større kompressor.</p>

Fortsætter på
bagside.

SYMPTOM	ÅRSAG	AFHJÆLPNING
<p>5) Kompressor stopper under drift med udkobling af motorværn.</p> <p>a) Med indbygget KLIXON termosikring.</p> <p>b) Med motorværn i pressostat eller separat motorværn.</p> <p>c) Motorværnsudfald på KAY med remtræk.</p>	<p>5.1) For lav netspænding .</p> <p>5.2) Fasebrud.</p> <p>5.3) For høj omgivelsestemp.</p> <p>5.4) Defekt klixonrelæ.</p> <hr/> <p>5.5) For lav netspænding.</p> <p>5.6) Fasebrud.</p> <p>5.7) For lavt indstillet motorværn.</p> <p>5.8) For høj omgivelsestemp.</p> <hr/> <p>5.9) For slap kilerem kan under opstart virke som skivebremse.</p>	<p>5.1) Netspænding kontrolleres under drift.</p> <p>5.2) Faser kontrolleres.</p> <p>5.3) Bedre ventilation.</p> <p>5.4) Udskiftes.</p> <hr/> <p>5.5) Netspænding kontrolleres under drift.</p> <p>5.6) Fase kontrolleres.</p> <p>5.7) Indstilles efter motorens mærkestrøm (Amp.).</p> <p>5.8) Bedre ventilation.</p> <hr/> <p>5.9) Kontroller kileremmens tilstand og spænding.</p>
<p>6) Kompressoren stopper ved for lavt tryk - eller starter ikke ved faldende tryk.</p>	<p>6.1) Pressostaten defekt eller indstillet for lavt.</p>	<p>6.1) Kontroller, justér eller udskift pressostat.</p>
<p>7) Kompressor med trykreguleringsventil *)</p> <p>Faldende ydelse</p> <p>*) Trykreguleringsventilen skal åbne ved max. arbejdstryk, 3-7 eller 10 bar og lukke igen ved luftforbrug.</p>	<p>7.1) Snavs på ventilsædet så ventilen ikke lukker ved faldende tryk.</p>	<p>7.1) Trykreguleringsventilen adskilles. (Uden tryk på anlægget). Ved demontering af yderste 6-kt. kan kugle og sæde renses.</p>



RENO FF AS
DENMARK

DEL NR./ITEM NO.: 31976, 31977, 31978

NO.: RT-31977

CONDOR MDR4S/11
PRESSOSTAT
PRESSURE SWITCH
DRUCKREGLER

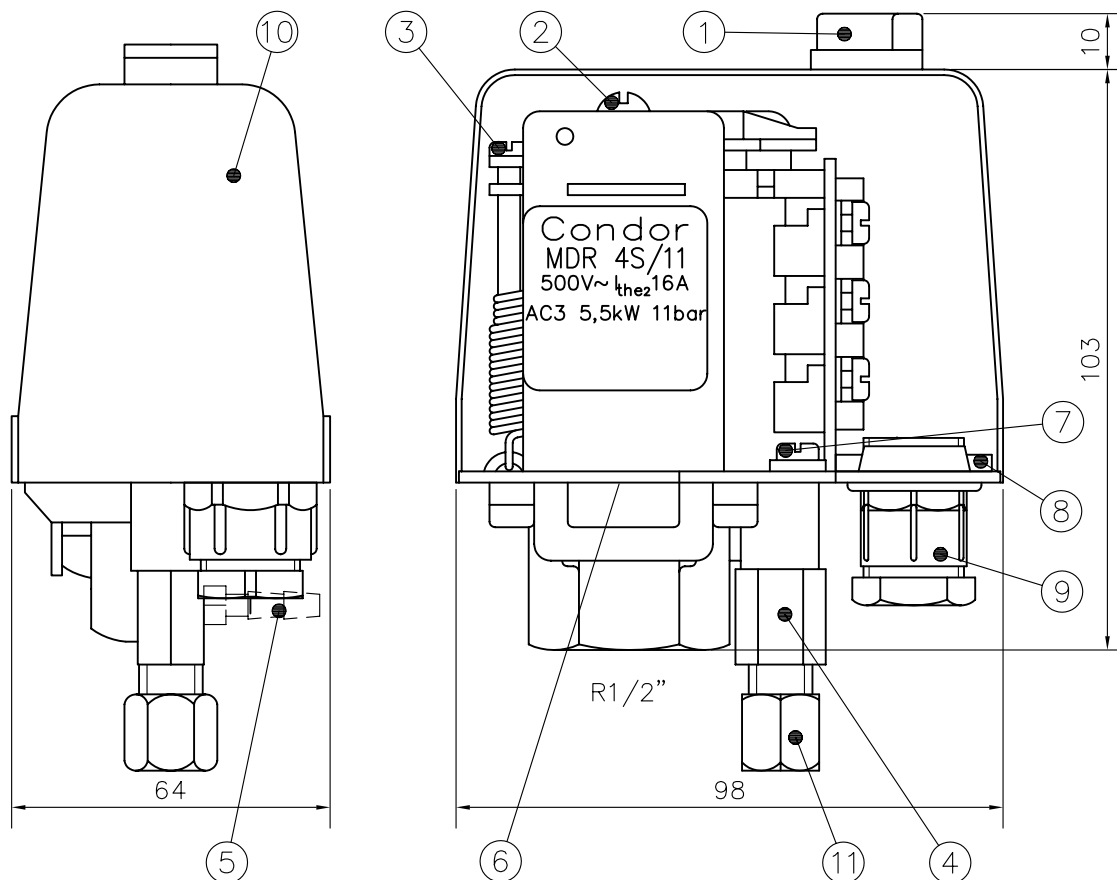
DATE:
29-06-1992

SIGN.:
PEM

REV.DATE:
10-09-2002

SIGN.:
SK

MAX. 16 A



UDKOBLINGSTRYK CUT-OUT PRESSURE AUSSCHALTDRUCK		INDKOBLINGSTRYK (MAX.) CUT-IN PRESSURE (MAX.) EINSCHALTDRUCK (MAX.)		BESTILLINGSNR. ORDER NUMBER BESTELLNUMMER
bar	P.S.I.	bar	P.S.I.	
9.5 - 10	138 - 145	8.1 - 8.6	117 - 125	31977
9.0 - 9.5	131 - 138	7.6 - 8.1	110 - 117	31978
7.5 - 8.0	109 - 116	6.3 - 6.8	91 - 99	31976
4.5 - 5.0	65 - 73	3.5 - 4.0	51 - 58	31994

RESERVEDELE - SPARE PARTS - ERSATZTEILE

POS. NR.	BESTIL.NR. ORDER NO. BESTELLN.	BENÆVNELSE	DESCRIPTION	BESCHREIBUNG
1		HÅNDAFBRYDER	MANUAL SWITCH	HANDSCHALTER
2		SKRUE (UDKOBLINGSTRYK)	SCREW (STOPPING PRESSURE)	SCHRAUBE (AUSSCHALTDRUCK)
3		SKRUE (DIFFERENS)	DIFFERENTIAL SCREW	SCHRAUBE (DIFFERENTIAL)
4	32052	UDLUFTNINGSVENTIL EV4	PRESSURE RELIEF VALVE EV4	ENTLASTUNGSVENTIL EV4
5	32056	UDLUFTNINGSVENTIL EV4S	PRESSURE RELIEF VALVE EV4S	ENTLASTUNGSVENTIL EV4S
6	32053	MEMBRAN	MEMBRANE	MEMBRAN
7		JORDKLEMME	EARTH TERMINAL	ERDKLEMME
8	32805	MØTRIK PG11	NUT	MUTTER
9	32806	KABELFORSKRUNING PG11	CABLE GLAND	KABELVERSCHRAUBUNG
10	32058	DÆKSEL	COVER	HAUBE
11	32062	OMLØBER & SPÆNDERING	UNION NUT & LOCK RING	ÜBERWURFMUTTER & SPANNRING

DK**INSTRUKTION for CONDOR trykafbryder type MDR4S/11**

Pressostaten stopper og starter motoren ved det indstillede ud- & indkoblingstryk (Skrue pos. 2. & 3.).
Total slækket fjeder = min. difference.

Udluftningsventilen (pos. 4 eller 5.) udlufter rør og udligningsbeholder så kompressor ikke starter mod tryk.

Pressostaten kan tilsluttes direkte (max. 16 amp.) eller med styrestrøm. For at sikre optimal kontakt ved 24V styrespænding skal der monteres 4 stk. "lus" (ø1,5mm kobbertråd) for parallel forbindelse af kontakterne.

Ændring af indstilling:

Udkoblingstryk: skrue pos.2. drejes
Differens: skrue pos. 3. drejes

GB**INSTRUCTION for CONDOR pressure switch type MDR4S/11**

The pressure switch stops and starts the motor at the adjusted cut-in and cut-out pressure (screw pos. 2 &3.).
Totally slacked off spring = minimum difference.

The air escape valve (pos. 4 or 5.) empties pipes and pulsation vessel so that the compressor does not start against pressure.

The pressure switch can be connected directly (max.16 amps.) or with control current. To secure optimum contact at 24V control current 4 pcs. Current bridges (ø1,5mm copper thread) are to be mounted for parallel connection of the switches.

Change of adjustment:

CUT-OUT PRESSURE: Turn screw pos.2.
PRESSURE DIFFERENCE :Turn screw pos.3.

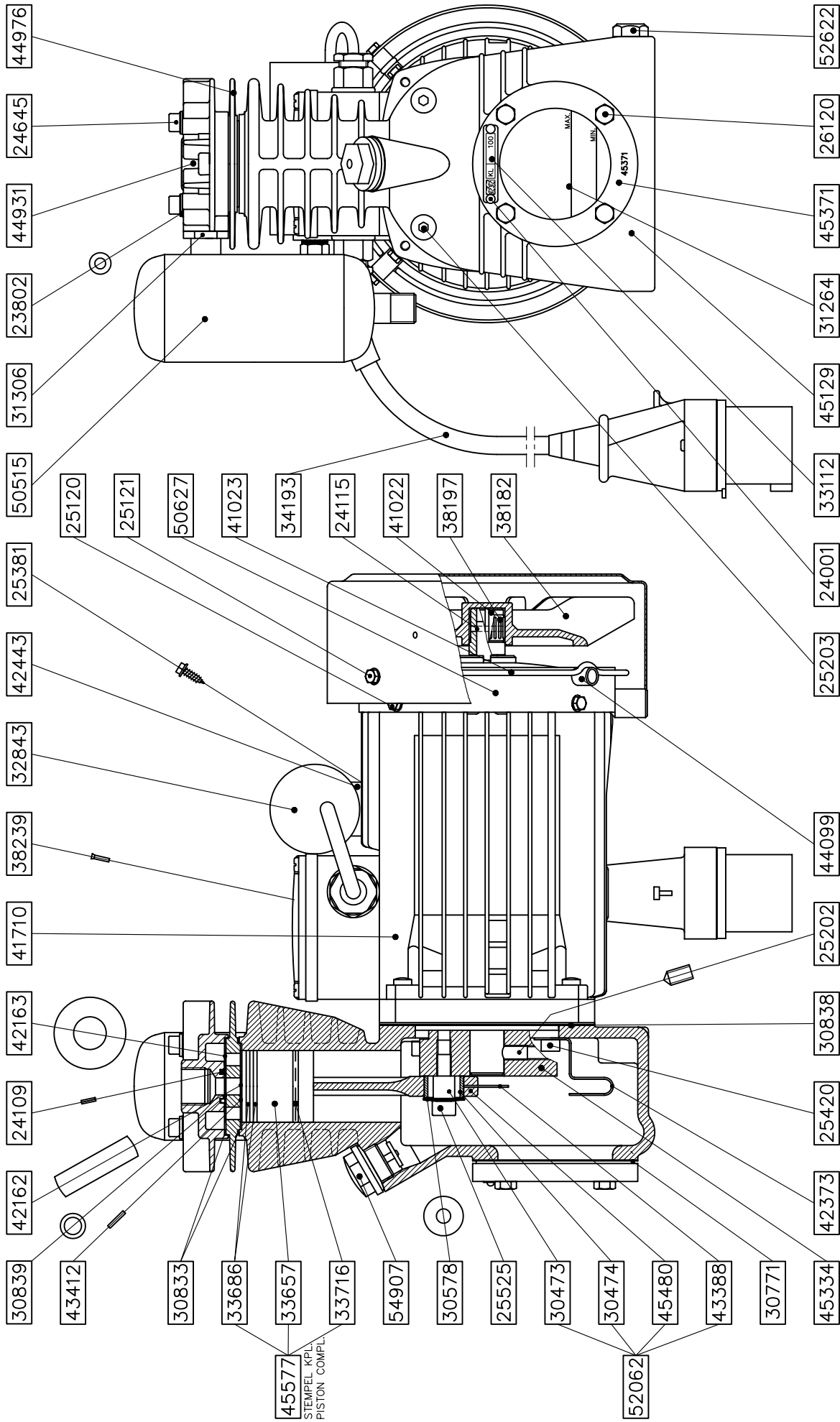
D**INSTRUKTION für CONDOR Druckregler Typ MDR4S/11**

Der Motor wird mit dem Druckregler bei dem verstellten Aus- und Einschaltdruck abstellen und anlaufen (Schraube pos. 2. & 3.).
Völlig entspannte Feder = Minimum Differenz.

Der Entlastungsventil (pos. 4 oder 5.) entlüftet Rohre und Ausgleichbehälter, so dass der Kompressor nicht gegen Druck anläuft.

Der Druckregler ist direkt (Max. 16 Amp.) oder mit Steuerstrom anschlussbar. Um einen maximalen Kontakt bei 24V Steuerspannung zu erreichen, müssen 4 Brücken (ø1,5mm Kupferdraht) für parallel Verbindung der Schaltern montiert werden.

Änderung der Einstellung: Ausschaltdruck: Schraube pos. 2. drehen
Druck Differenz: Schraube pos. 3. drehen



- 30839
- 42162
- 24109
- 42163
- 41710
- 38239
- 32843
- 42443
- 25381
- 50515
- 31306
- 23802
- 44931
- 24645
- 44976

- 25120
- 25121
- 50627
- 41023
- 34193
- 24115
- 41022
- 38197
- 38182

- 45371
- 52622
- 26120
- 31264
- 45129
- 33112
- 24001
- 25203
- 24001
- 44099
- 25202
- 30838
- 25420
- 42373
- 45334
- 30771
- 52062

45577
STEMPEL KPL.
PISTON COMPL.

VÆGT: 15,8 KG

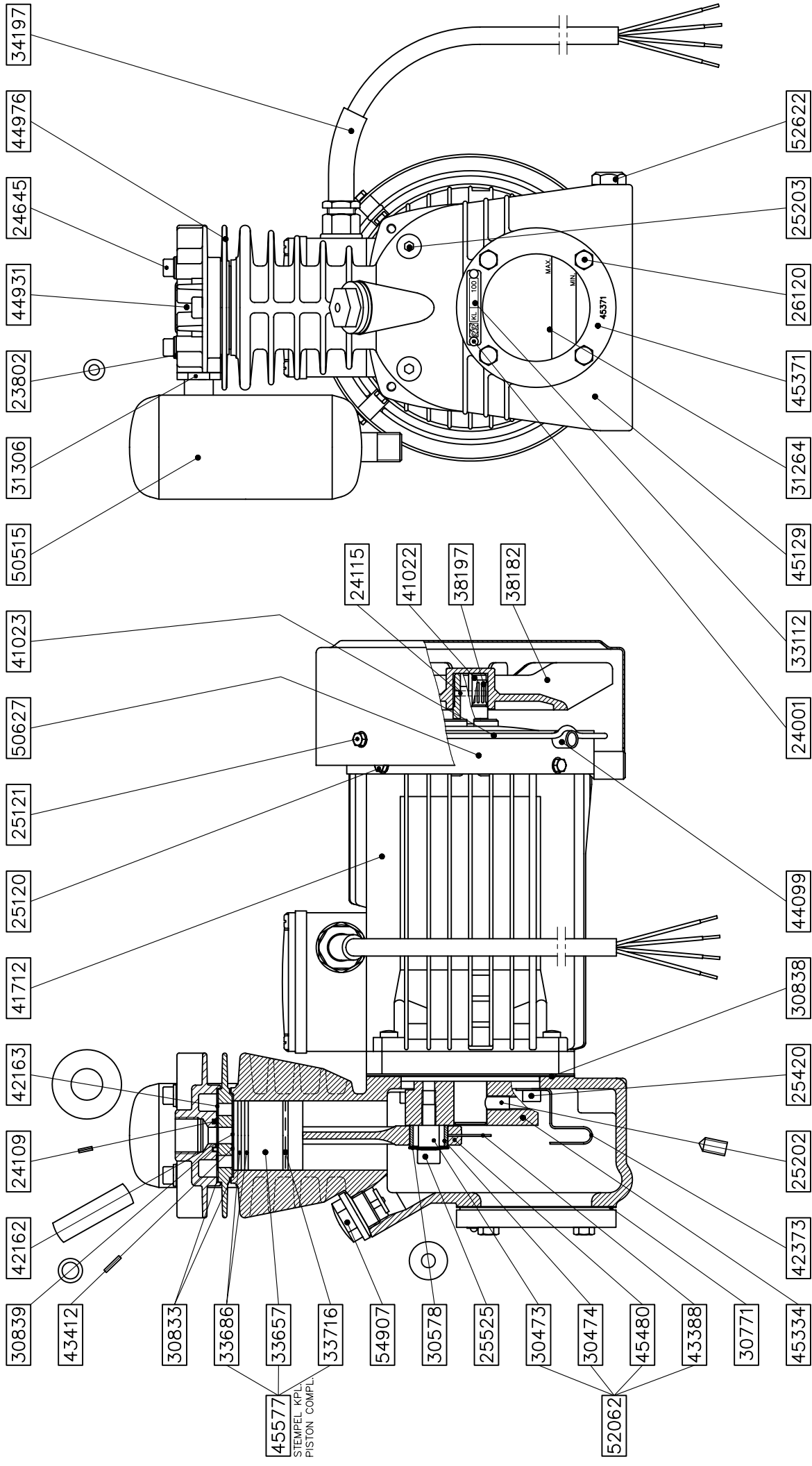


RENO-FF AS
Årmarksvej 1
8250 Egå, Denmark
Tlf. (+45) 70102210

f.f. TORNADO
KOMPRESSOR ENHED
1F 220/240V 0,9KW

52155 VENTILSAT/SET OF VALVES/VENTILSATZ
52062 PLEJLSTANGSSÆT/CONNECTING ROD SET COMPLETE/PLEJLSTANGENSATZ
45946 TOPPAKNINGSSÆT/SET OF CYLINDER HEAD GASKET/ZYLINDERKOPDICHTUNGSSATZ
45853 PAKNINGSSÆT KOMPLET/SET OF GASKET COMPLETE/DICHTUNGSSATZ KOMPLETT

Skæb.:
Date: 96-09-23
Sign.: PEM
Tegn.: 62145



VÆGT: 15,8 KG



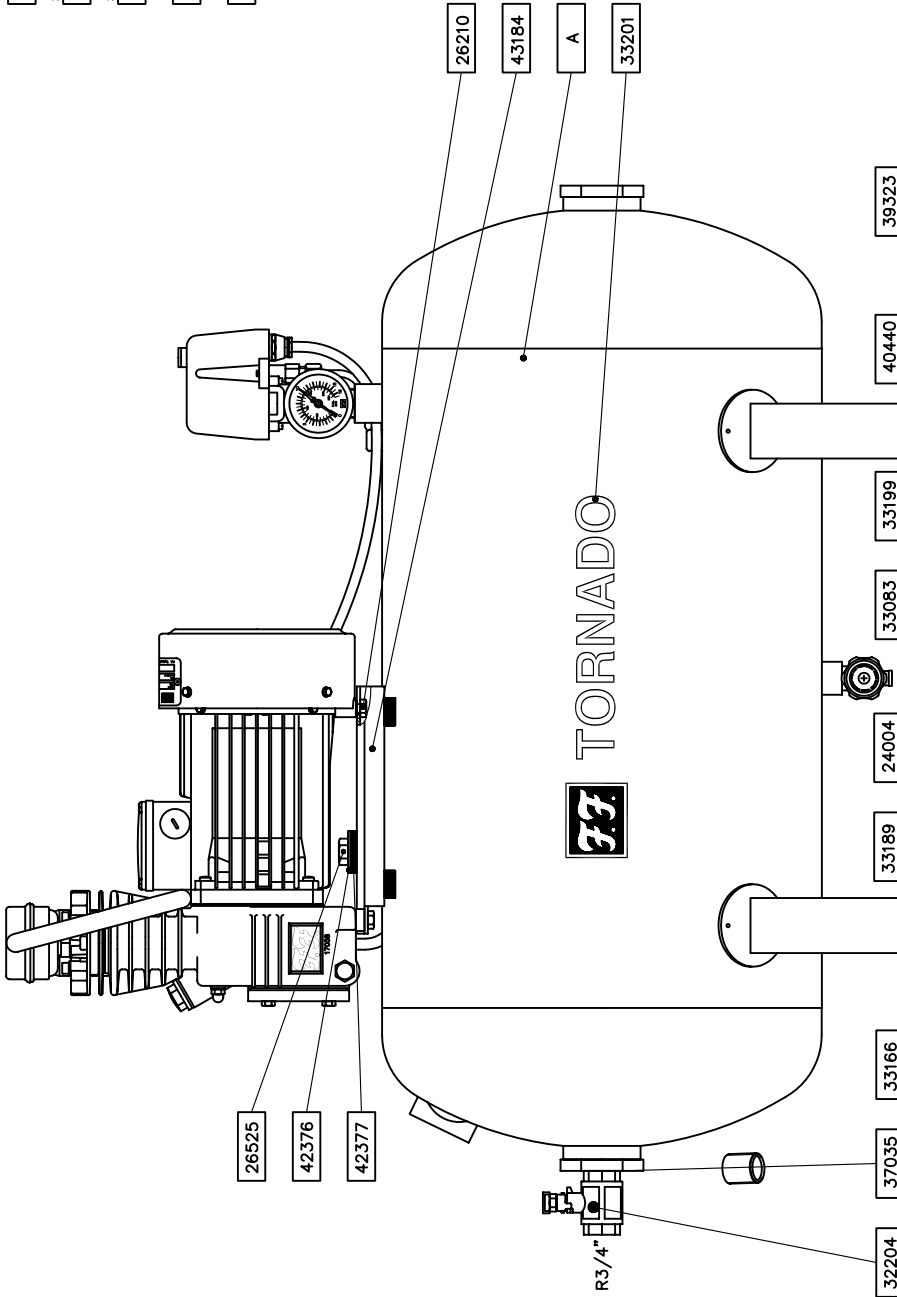
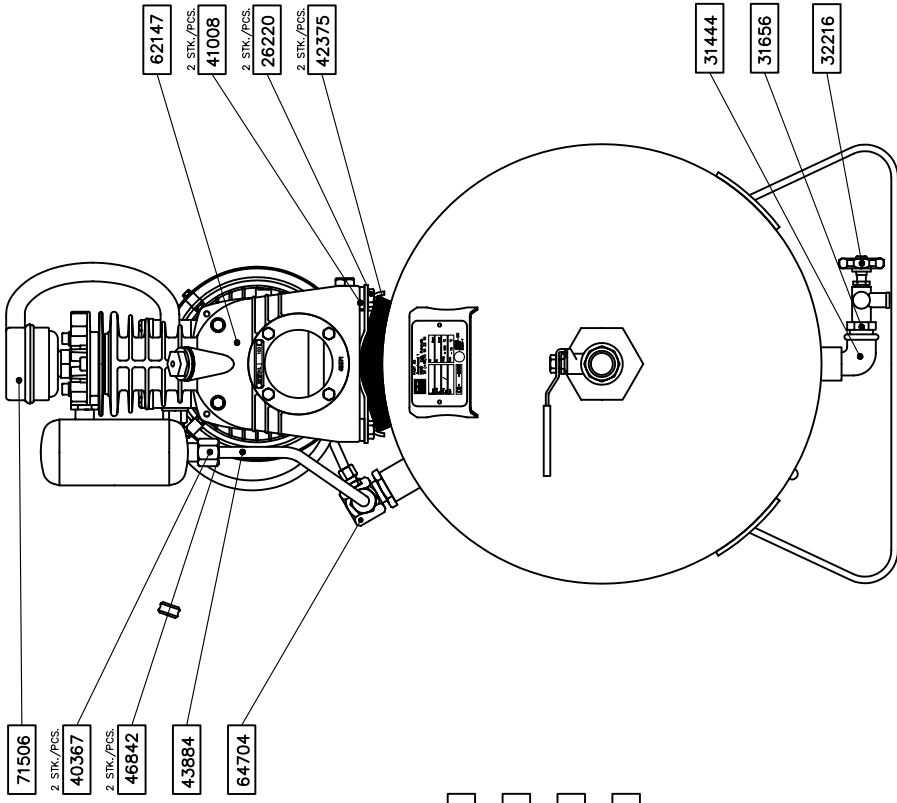
RENO-FF AS
 Amarksvej 1
 8250 Egå, Denmark
 Tlf. (+45) 70102210

f.f. TORNADO
 KOMPRESSOR ENHED
 3F 230/400V 1,1KW

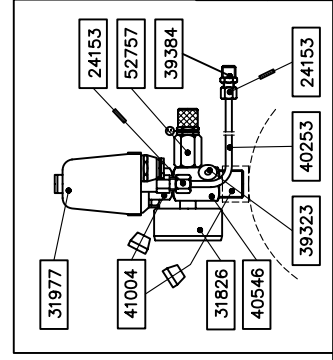
52155 VENTILSAT/SET OF VALVES/VENTILSATZ
 52062 PLEJLSTANGSSÆT/CONNECTING ROD SET COMPLETE/PLEJLSTANGENSATZ
 45946 TOPPAKNINGSSÆT/SET OF CYLINDER HEAD GASKET/ZYLINDERKOPFDICHTUNGSSATZ
 45853 PAKNINGSSÆT KOMPLET/SET OF GASKET COMPLETE/DICHTUNGSSATZ KOMPLETT

Skabnr.:
 Sign.:
 Tegnr.: 62147

Date: 96-09-23
 Kfr.: PEM



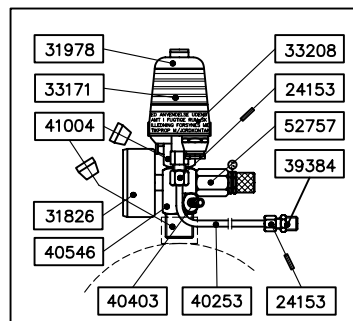
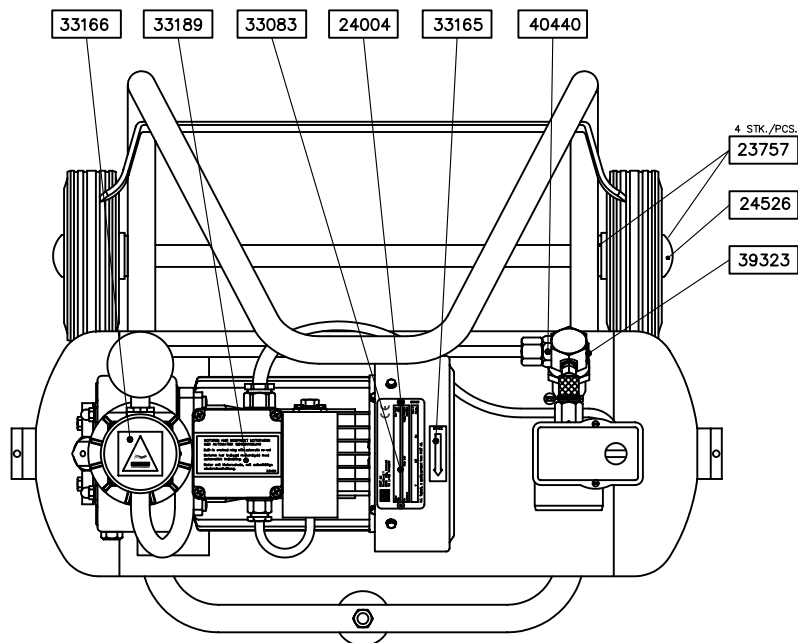
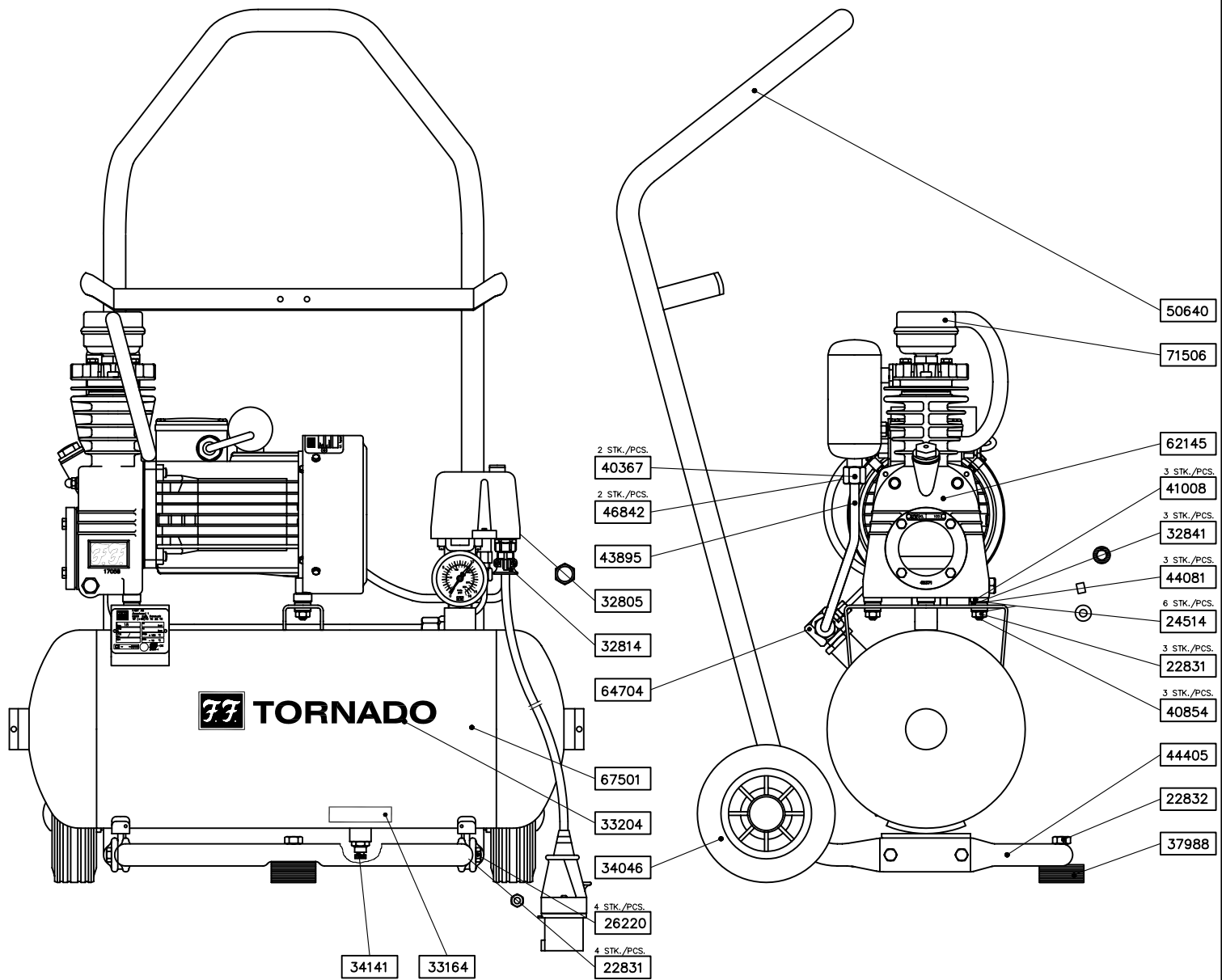
NR.	TYPE	A	VÆGT
94714	TORNADO-S3-10-90		67548 56
94716	TORNADO-S3-10-150		67568 77



RENO-TF AS
Indrekevej 1
8230 Skjern, Danmark
Tlf. (+45) 70102210

TORNADO-S3-10-90
TRYKLUFTANLÆG

Shed: 35.08.12
Sop.:
FEM:
Page: 94714



VÆGT: 37 KG.

FF RENO-FF AS
 Årmarksvej 1
 8250 Egå, Denmark
 Tlf. (+45) 70102210

TORNADO-T6-1F-18
 TRYKLUFTANLÆG

Skala: 98.07.10
 Dato:
 Sign.: PEM
 Ktr.:
 Teg.: 96754



RENO-FF AS
Tlf. +45 7010 2210

Reservedelsliste / Spare parts list / Ersatzteilliste

**For f.f. compressor type:
TORNADO (KL)**

No.:		RL - TORNADO		
Date:		13-03-2002		
Rev. Date:				
Rev. No.:				
No.	Betegnelse	Description	Bezeichnung	Specification
FF 22951	TOPMØTRIK	TOP NUT STEEL	MUTTER	M6 DIN1587
FF 23802	FACETSKIVE	BEVEL EDGE WASHER	SCHEIBE	FZB 6 MM DIN125B
FF 24109	FJEDERSTIFT	SPRING PIN	SPANNSTIFT	Ø2 X 8
FF 24153	RØRNITTE – UDLUFTNINGSSL.	RIVET	ROHRNIET	B3X0,30X15
FF 24645	SKRUE – SORT	SCREW – BLACK	SCHRAUBE	DIN912 M6-45 12.9
FF 25120	SKRUE TAPTITE	SRREW – "TAPTITE"	SCHRAUBE TAPTITE	M6SF-TT FZB M4-20
FF 25121	SKRUE TAPTITE	SCREW – "TAPTITE"	SCHRAUBE TAPTITE	M6SF-TT FZB M4-25
FF 25202	SKRUE UNBRAKO	SOCKET SET SCREW	GEWINDESTIFT	MSC M8-16 DIN914
FF 25420	SKRUE – SORT	SCREW – BLACK	STAHLSCHRAUBE	DIN912 M6-20 8.8
FF 25525	SKRUE – SORT	SCREW – BLACK	STAHLSCHRAUBE	DIN912 M8-25 8.8
FF 26120	STÅLBOLT	STEEL BOLT	STAHLSCHRAUBE	FZB M6-20 8.8 DIN931
FF 30473	INDERRING	INNER RACE	INNERER LAUFRING	IR8-12-12.5 TORNADO
FF 30474	YDERRING	OUTER RACE	ÅUSSERER LAUFRING	RNA012-22-12 TORNADO
FF 30489	KUGLELEJE	BALL BEARING	KUGELLAGER	6201.2ZR.C3.L12H/ID2931 KX&KL
FF 30578	TALLERKENFJEDER	DISC SPRING	TELLERFEDER	23-8.2-0,9
FF 30771	PAKN. F. SIDEFLANGE/OLIEST.RUDE	GASKET F. SIDEFL. & OIL LEVEL GLASS	DICHTUNG FÜR SEITENFLANSCH	
FF 30838	PAKNING FOR MOTOR FOR KL	GASKET F. MOTOR F. TORNADO	DICHTUNG FÜR MOTOR F. TORNADO	
FF 31056	TÆTN.RING	SEALING RING MOTOR	DICHTUNGSRING	20X30X5B1F ID9842 / KX & KL
FF 31061	OLIETÆTN.RING	OIL SEALING RING	ÖLDICHTUNGSRING	20X32X7.0A / ID5552 KX & KL
FF 31264	OLIESTANDRUDE	OIL LEVEL GLASS	ÖLSTANDFENSTER	F. KL, KY, KD, KR, FM & KK
FF 31306	KONTRAMØTR. (MESS. U/ AFFR.)	LOCK NUT	GEGENMUTTER	R3/8" NV22X4
FF 31826	MANOMETER, RØD, STILBAR	PRESSURE GAUGE – ADJUSTABLE	DRUCKMESSER	R 1/4" 10,5 BAR
FF 31977	TRYKAFBRYDER	PRESSURE SWITCH	DRUCKSCHALTER	CONDOR – 10 BAR
FF 31994	TRYKAFBRYDER	PRESSURE SWITCH	DRUCKSCHALTER	CONDOR – 5,0 BAR
FF 32053	MEMBRAN F. CONDOR	MEMBRANE FOR CONDOR	MEMBRAN FÜR CONDOR	
FF 32058	DÆKSEL FOR CONDOR	COVER FOR CONDOR	HAUBE FÜR CONDOR	MDR 4S /11
FF 32204	LUFTAFTAPNINGSHANE	AIR DRAIN	LUFTENTNAHMEHAHN	R 3/4"
FF 32216	VANDAFTAPHANE M/ TRANSFER	WATER DRAIN W/ LABEL	WASSERABLASSHAHN	R 3/8"
FF 32367	GUMMIFOD	RUBBER FOOT	GUMMIFUSS	F. KL, KY, KD, KR & FM
FF 32387	HANDTAG – SORT	HANDLE – BLACK	PLASTIKHANDGRIFF	22-115
FF 32752	STIKPROP	PLUG	STECKER	CEE 16A 2P+J NR1528000125

TORNADO				RL- Tornado
No.	Betegnelse	Description	Bezeichnung	Specification
FF 32805	KONTRAMØTRIK	COUNTER NUT	GEGENMUTTER	PG11/CONDOR (DMI1154)
FF32808	KABELFORSKRUNING	SCREWED CABLE ENTRY	KABELVERBRAUBUNG	PG-1605
FF 32814	TROMPETFORSKR.	BELLSCREWED CONNECTION	TROMPETENVERSCHRAUBUNG	PG11-1665 (EXPORT & DK)
FF 32841	GUMMIGENNEMGØRING	RUBBER BUSHING	GUMMITÜLLE	170-400 Ø19XØ11,1
FF 32842	DRIFTK. COMAR – KL/1F	OPERATING CAPACITOR – KL-1PH.	BETRIEBSKONDENSATOR 1F	MK450-40MF
FF 32846	FORSKR.	SCREWED CABLE ENTRY	KABELVERSCHRAUBUNG	PG16/WADI-DUPLO (7913965992)
FF 32847	KLIXONRELÆ 1F	KLIXON RELAY 1PH	KLIXON RELAIS 1F	MEH20GX F. TORNADO
FF 32848	KLIXONRELÆ 3F	KLIXON RELAY 3PH	KLIXON RELAIS 3F	MWH48WX F. TORNADO
FF 32852	KONDENSATOR 1F	CAPACITOR 1PH	KONDENSATOR 1F	MZA-12-2660R 80MY Z1/KY
FF 33776	STEMPELPIND	PISTON PIN	KOLBENBOLZEN	Ø12 F. JET & TORNADO
FF 34042	HJUL	WHEEL	RÄDER	PLS12-150/38A GO 38MM NAV 6"
FF 34043	HJUL	WHEEL	RÄDER	PLT20-200/50F-EO 50MM NAV 8"
FF 34113	SIKKERHEDSVENTIL	SAFETY VALVE	SICHERHEITSVENTIL	3/8" PE10,5 BAR / EWO
FF 34141	VANDAFTAPNINGSSKRUE - MESSING	WATER DRAIN – BRASS	WASSERABLASS-SCHRAUBE MESSING	3/8"
FF 34189	TILLEDNING M/ STIK – TRANSP.	MAIN CABLE W/ PLUG	KABEL M/ STECKER	4X1,5 3,5M F. KL, KY, KD
FF 34193	TILLEDNING M/ STIK	MAIN CABLE W/ PLUG	KABEL M/ STECKER	3X1,5 3,5M F. KX, KL, KY
FF 35158	GUMMICLAMP	RUBBER CLAMP	GUMMI CLAMP	RSGU1100 F. Ø10
FF 35160	GUMMICLAMP	RUBBER CLAMP	ROHRBÜGEL	22MM NR. 162-12
FF 37988	BUFFER – 1 TAP	BUFFER	SCHWINGUNGSDÄMPFER	M10X28/04-05020/55SH
FF 37996	DÄMPER TAP & HJUL	VIBRATION DAMPER	SCHWINGUNGSDÄMPFER	M8X15/02-03025/40SH
FF 38002	BUFFER – 1 TAP	BUFFER – 1 TAP	BUFFER – 1 TAP	M8X20/04-03015/55SH
FF 38175	KABELSKO (RUND)	CABLE BOX (ROUND)	KABELSCHUH	A1553R
FF 38182	VENTILATOR	VENTILATOR	VENTILATOR	F. TORNADO
FF 38183	VENTILATORSKÆRM	VENTILATOR SCREEN	VENTILATORSCHIRM	F. TORNADO
FF 38196	SLANGEBAND	HOSE CLAMP	SCHLAUCHBAND	555-70 F. GF MOTOR
FF 38224	ROTOR F. TORNADO 1F	ROTOR F. TORNADO 1PH	ROTOR F. TORNADO 1F	87000033
FF 38241	ROTOR F. TORNADO 1F	ROTOR F. TORNADO 1PH	ROTOR F. TORNADO 1F	GF888647 (87100033)
FF 38242	ROTOR F. TORNADO 3F	ROTOR F. TORNADO 3PH	ROTOR F. TORNADO 3F	GF888645 (87100034)
FF 39323	RØRPROP MARTON-AIR	PIPE PLUG MARTON-AIR	ROHRSTOPFEN MARTON-AIR	3/8" M10-0038
FF39384	UNION	UNION	UNION	M65-0628 6-1/4" U/RG
FF 40253	UDLUFNINGSSLANGE – SORT	AIR ESCAPE HOSE – BLACK	ENTLÜFTUNGSSCHLAUCH – SCHWARZ	190MM
FF 40367	OMLØBER	UNION	ÜBERWURFMUTTER	R 3/8"
FF 40401	SLANGESTUDS 1/4" M/ 3/8" UDV. RG.	HOSE CONNECTOR 1/4" W/ 3/8"	SCHLAUCHSTÜTZEN 1/4" M/ 3/8" AUS.RG	
FF 40403	SLANGESTUDS 3/8" M/ 3/8" UDV. RG.	HOSE CONNECTOR 3/8" W 3/8" EXT.TH.	SCHLAUCHSTÜTZEN 3/8" M/ 3/8" AUS.RG.	
FF 40440	BRYSTNIPPEL	HEXAGON NIPPLE	BRUSTNIPPEL	R3/8" –R3/8" F. Ø10
FF 40546	FORDELERBLOK F. ARMATUR 1987	DISTRIBUTOR BLOCK F. FITTINGS	VERTEILERBLOCK F. ARMATUR 1987	
FF 40851	TAPSKRUE	STUD	STIFTSCHRAUBE	F. TORNADO MOTOR
FF 40854	PINDBOLT	STAY BOLT	STÜTZBOLZEN	DIN939 M8-38 8.8/T6 KL & KY
FF 40855	PINDBOLT	STAY BOLT	STÜTZBOLZEN	DIN939 M6-25 5.8/ F. KL
FF 41004	PAKNING FOR TRYKAFBRYDER	GASKET F. PRESSURE SWITHC	DICHTUNG F. DRUCKSCHALTER	

TORNADO				RL- Tornado
No.	Betegnelse	Description	Bezeichnung	Specification
FF 41008	AFSTANDSSKIVE	SPACING WASHER	DISTANZSCHEIBE	Ø20-Ø10-8
FF 41023	AFSKÆRMNINGSRING	SHIELDING RING	SCHUTZRING	TORNADO 1991
FF 42328	SKIVE	WASHER	FEDERSCHEIBE	Ø21-Ø6, 4-1,5
FF 42373	OLIESKÆRM	OIL GUARD	ÖLSCHIRM	F. TORNADO
FF 42375	GUMMIUNDERLAG FOR KONSOL	RUBBER SUPPORT AT BASE PLATE	GUMMIUNDERLAGE F. KONSOL	
FF 42376	SKIVE FOR KONSOLBOLT	WASHER F. BRACKET BOLT	SCHEIBE F. KONSOLBOLZEN	Ø38
FF 42377	GUMMISKIVE FOR KONSOLBOLT	RUBBER WASHER F. BRACKET BOLT	GUMMISCHEIBE F. KONSOLBOLZEN	Ø38
FF 43143	FOD F. 18 LTR. STATIONÆR BEH./87	FOOT F. 18LTR. STATIONARY REC./87	FUSS F. 18 L. BEHÄLTER 1987	
FF 43184	KONSOL	BRACKET	KONSOLE	F. TORNADO (KL)
FF 43412	STIFT FOR VENTIL	VALVE GUIDE PIN	STIFT FÜR VENTIL	Ø2-12
FF 43884	KØLERØR 40 (NY) – 150 LTR.	COOLING TUPE 65-150 LTR.	KÜHLROHR 40 L (NEU) 150 L.	F. TORNADO
FF 43895	KØLERØR 1F & 3F	COOLING TUPE 1PH & 3PH	KÜHLROHR 18LT/6 (1F&3F)	F. TORNADO 18LT/6
FF 44034	AFSTANDSRØR	DISTANCE PIPE	DISTANZSTÜCK	F. TORNADO & CONCORDE
FF 44099	AFSTANDSRØR / VENTILATOR	DISTANCE PIPE / FAN	DISTANZROHR / VENTILATOR	F. TORNADO / 1991
FF 44386	HANDTAG FOR UB-ANLÆG	HANDLE F. JET, TORNADO-UB	HANDGRIFF F. JET & TORNADO-UB	
FF 44931	TOPSTYKKE	CYLINDER HEAD	ZYLINDERKOPF	F. JET & TORNADO
FF 52631	VENTILPLADE	VALVE PLATE	VENTILTELLER	F. JET & TORNADO
FF 45129	KRUMTAPHUS	CRANKCASE	KURBELGEHÅUSE	F. TORNADO (KL)
FF 45334	KRUMTAP	CRANK	KURBEL	F. TORNAOD / 1978
FF 45371	RING FOR OLIESTANDSRUDE	RING F. OIL LEVEL GLASS	RING F. ÖLSCHAUGLAS	
FF 45577	STEMPEL KPL.	PISTON COMP.	KOLBEN KPL.	Ø40 F. JET & TORNADO
FF 45677	STEMPELRINGE KPL.	PISTON RINGS COMP.	KOLBENRINGE KPL.	F. KX & KL
FF 45853	PAKNINGSSÆT KPL.	SET OF GASKETS	DICHTUNGSSATZ KPL.	F. TORNADO
FF 45946	TOPPAKNINGSSÆT	SET CYL. HEAD GASKETS	ZYL.DICHTUNGSSATZ KPL.	F. JET & TORNADO
FF 46070	BUFFER SÆT F. STAT. BEHOLDER	BUFFER SET FOR STATIONER RECEIVER	PUFFER SATZ FÜR STATIONÄREN BEH.	
FF 46077	TRYKFALDSAFBRYDER KPL..			MAX 16A / 400V
FF 46842	SPÆNDERING F. Ø10 RØR	RETAINING RING F. Ø10 PIPE	SPANNRING F. ROHR Ø10	
FF 50515	UDLIGNINGSBEHOLDER	PULSATION VESSEL	AUSGLEICHBEHÄLTER	F. TORNADO
FF 50627	RING F. VENTILATORSKÆRM	RING FOR FAN SCREEN	RING F. VENTILATORSCHIRM	F. TORNADO / 1991
FF 52062	PLEJLSTANG KPL.	CONNECTION ROD CPL.	PLEUELSTANGE KPL.	F. TORNADO
FF 52155	VENTILSÆT	SET OF VALVES	VENTILSATZ	F. JET & TORNADO
FF 52622	OLIEAFTAPNINGSP. MESS. M/O-RING	OIL DRAIN PLUG – BRASS – W/O-RING	ÖLABLASSPFROPFEN MESS M/O-RING	1/4"
FF 52757	SIKKERHEDSVENTIL	SAFETY VALVE	SICHERHEITSVENTIL	FF45/10,5BAR/4,2M3
FF 52762	SIKKERHEDSVENTIL	SAFETY VALVE	SICHERHEITSVENTIL	FF45/10 BAR/4,0M3
FF 52764	TRYKSTYRINGSVENTIL	SAFETY VALVE	DRUCKSTEUERVENTIL	FF TYPE TS/6 BAR
FF 52984	SMELTE- & OVERTRYKSSIKRING KPL	MELTING & EXCESS PRESSURE FUSE	SMELZ & ÜBERDRUCKSICHERUNG KPL	
FF 54907	OLIEPROP KPL.	OIL PLUG	ÖLSTOPFEN KPL.	F. TORNADO & CONCORDE
FF 55307	MOTOR M/ KRUMTAP KPL. 1F	MOTOR CPL. W/ CRANK 1PH	MOTOR KPL. M/ KURBEL 1F	0,9 KW 220/240
FF 55308	MOTOR M/ KRUMTAP KPL. 1F	MOTOR CPL. W/ CRANK 1PH	MOTOR KPL. M/ KURBEL 1F	0,9 KW/110/120
FF 55309	MOTOR M/ KRUMTAP KPL. 3F	MOTOR CPL. W/ CRANK 3PH	MOTOR KPL. M/ KURBEL 3F	1,1 KW/220/380

TORNADO				RL- Tornado
No.	Betegnelse	Description	Bezeichnung	Specification
FF 62228	TRYKREGULERINGSVENTIL	PRESSURE REG. VALVE	SCHIEBERDRUCKREGLER	FF/3 – 7 - 10 BAR
FF 62244	KØRESÆT/T6 F. 18 LTR. (NY MODEL)	CART/T6 F. 18LTR. (NEW MODEL)	FAHRGESTELL F. 18L/T6 (NEUES TYP)	
FF 62260	ARMATURBLOK KPL.	MOUNTING BLOCK CPL.	ARMATURENBLOCK	87/10,5BAR/90-300 L.
FF 64704	KONTRAVENTIL KPL..	NON-RETURN VALVE CPL.	RÜCKSCHLAGV. O/ SCHMELZSICHERUNG	1/2"
FF 71506	LUFTFILTER M/ LYDD.	AIR INTAKE FILTER W/ SILENCER	LUFTFILTER M/ SCHALLDÄMPFER	F. TORNADO
FF 71507	LUFTFILTER M/ LYDD.	AIR INTAKE FILTER W/ SILENCER	LUFTFILTER M/ SCHALLDÄMPFER	F. TORNADO/SR

RENO-FF AS

En professionel samarbejdspartner

Totalleverandør indenfor:

- Trykluftprodukter
- Egen produktion af højkvalitets kompressorer og højtryksrensere
- Arbejds miljø
- Værktøj og maskiner
- Service, eftersyn og reparation

RENO-FF AS

Er lokal og kendt i dit nær område

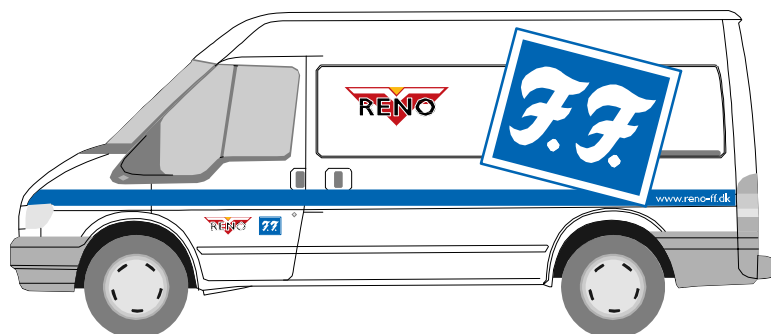
- Lovpligtige eftersyn vedr. trykluftbeholder og trykbærende anlæg
- Udfører 24 timers døgnservice!
- Komplet mobilt erstatningsluft så produktionen ikke er generet under serviceeftersyn.
- Landsdækkende net af veluddannede montører specifikt uddannet til servicering af tryklufsanlæg. Alle vores montører er AT godkendte certificerede tryklufssagkyndige.



Døgnvagt



: 70 10 22 10



RENO-FF AS
Nymarksvej 2, Thyregod
DK-7323 Give

Tel + 45 76 70 85 00
Fax + 45 75 73 43 87



RENO-FF AS
Åmarksvej 1
DK-8250 Egå

Tel + 45 70 10 22 10
Fax + 45 86 74 22 32

